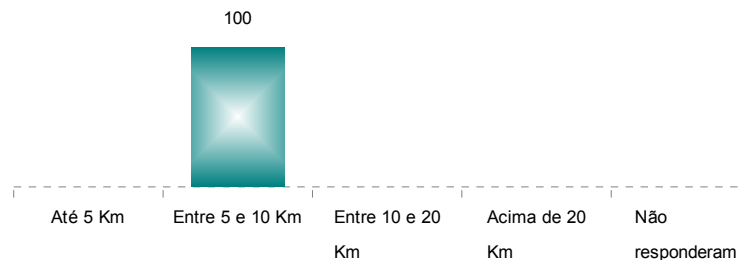


PESQUISA DO TRANSPORTE ESCOLAR 2008

DIAGNÓSTICO DO MUNICÍPIO DE URUOCA POR LOCALIDADE

1. DISTÂNCIA DA RESIDÊNCIA ATÉ A ESCOLA

- 0 alunos responderam que a distância é de até 5 Km.
- 1 alunos responderam que a distância é entre 5 e 10 Km.
- 0 alunos responderam que a distância é entre 10 e 20 Km.
- 0 alunos responderam que a distância é acima de 20 Km.
- 0 alunos não souberam ou não quiseram responder.



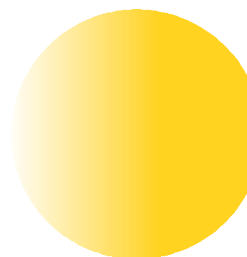
2. TIPO DE VEÍCULO UTILIZADO (Respondentes por tipo de veículo)

%	Alunos	Veículo
0,00	0	Onibus
0,00	0	Topic
0,00	0	Kombi
0,00	0	D-10
100,00	1	D-20
0,00	0	D-40
0,00	0	Bicicleta
0,00	0	F1000
0,00	0	F4000

%	Alunos	Veículo
0,00	0	S10
0,00	0	SILVERADO
0,00	0	Besta
0,00	0	Pau-de-arara
0,00	0	Micro-ônibus
0,00	0	Toyota
0,00	0	Moto
0,00	0	Não Responderam

3. ESTADO DE CONSERVAÇÃO DO VEÍCULO

- 0 alunos consideraram que o estado de conservação é ótimo.
- 0 alunos responderam que o estado de conservação é bom.
- 1 alunos responderam que o estado de conservação é regular.
- 0 alunos afirmaram que o estado de conservação é ruim.
- 0 alunos consideraram que o estado de conservação é péssimo e que o veículo apresenta apenas condições mínimas para trafegar.
- 0 alunos não souberam ou não quiseram responder.



Regular 100

Em percentual (%)

PESQUISA DO TRANSPORTE ESCOLAR 2008

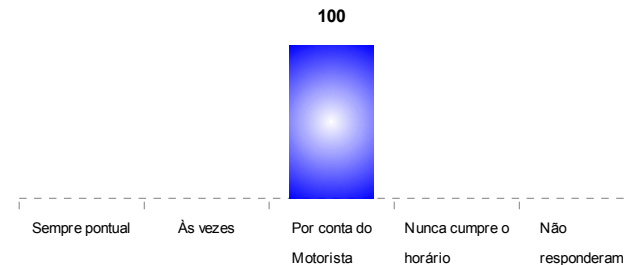
DIAGNÓSTICO DO MUNICÍPIO DE URUOCA POR LOCALIDADE

Uruoca -

SANTA HELENA

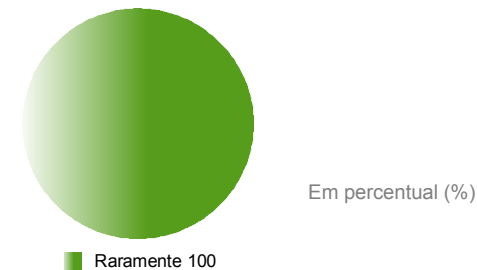
4. PONTUALIDADE DO MOTORISTA / VEÍCULO

- alunos afirmaram que o motorista é pontual, pois o veículo está sempre saindo e voltando no horário previsto.
- alunos responderam que às vezes é pontual e às vezes não.
- alunos afirmaram que o horário dos veículos fica por conta do motorista, ou seja, não há cumprimento do horário.
- alunos responderam que o motorista não é pontual, nunca cumpre o horário e que não há regularidade.
- alunos não souberam ou não quiseram responder.



5. ATRASO OCACIONADO PELO TRANSPORTE ESCOLAR

- alunos afirmaram que nunca chegam atrasados por conta do transporte.
- alunos responderam que sempre chegam atrasados por conta do transporte.
- alunos afirmaram que às vezes chegam atrasados por conta do transporte.
- alunos responderam que raramente chegam atrasados por conta do transporte.
- alunos não souberam ou não quiseram responder.



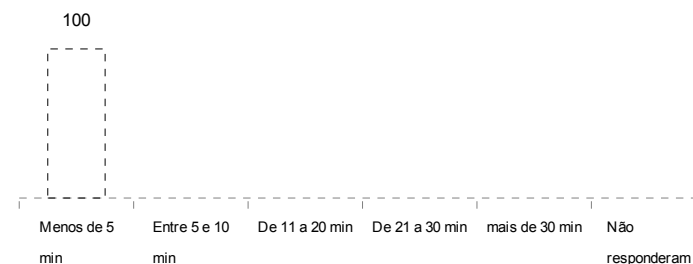
6. ASSIDUIDADE DO MOTORISTA / VEÍCULO

- alunos afirmaram que o motorista/veículo está à disposição a semana inteira.
- alunos responderam que quase sempre está à disposição.
- alunos afirmaram que poucas vezes.
- alunos responderam que nunca se sabe quando vai aparecer.
- alunos não souberam ou não quiseram responder.



7. TEMPO PERCORRIDO DA RESIDÊNCIA ATÉ PEGAR O TRANSPORTE ESCOLAR

- alunos afirmaram que o tempo percorrido é inferior a 5 minutos.
- alunos responderam que o tempo percorrido para acesso ao transporte é entre 5 e 10 minutos.
- alunos afirmaram que percorrem de 11 a 20 minutos para pegar o transporte.
- alunos responderam que percorrem de 21 a 30 minutos até chegar ao transporte.
- alunos afirmaram percorrer mais de 30 minutos para ter acesso ao transporte.
- alunos não souberam ou não quiseram responder.



PESQUISA DO TRANSPORTE ESCOLAR 2008

DIAGNÓSTICO DO MUNICÍPIO DE URUOCA POR LOCALIDADE

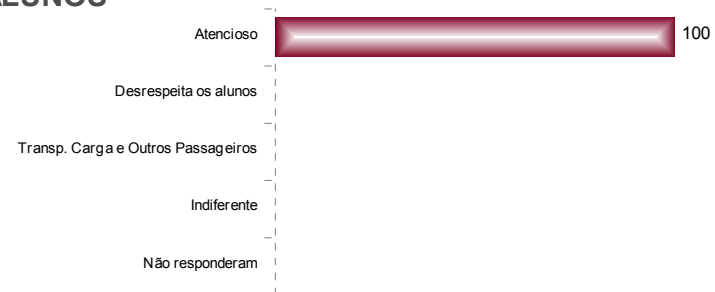
8. TEMPO PARA CHEGAR À ESCOLA APÓS PEGAR O TRANSPORTE ESCOLAR

- 0 alunos afirmaram percorrem de 10 a 20 minutos.
- 1 alunos afirmaram percorrem de 21 a 30 minutos.
- 0 alunos afirmaram percorrem de 31 a 40 minutos.
- 0 alunos afirmaram percorrem de 41 a 50 minutos.
- 0 alunos afirmaram percorrem de 51 a 60 minutos.
- 0 alunos afirmaram percorrem mais de 60 minutos.
- 0 alunos não souberam ou não quiseram responder.



9. COMPORTAMENTO DO MOTORISTA EM RELAÇÃO AOS ALUNOS

- 1 alunos afirmaram que o motorista é atencioso.
- 0 alunos responderam que o motorista não respeita os alunos.
- 0 alunos afirmaram que o motorista usa o veículo para transportar carga e outros passageiros.
- 0 alunos consideraram que o atendimento do motorista é indiferente.
- 0 alunos não souberam ou não quiseram responder.



10. PROBLEMAS ENFRENTADOS AO SER TRANSPORTADO

- 0 alunos não identificaram nenhum dos problemas apresentados na pesquisa.
- 0 alunos consideraram que o veículo utilizado é desconfortável.
- 1 alunos reclamaram que o veículo trafega com superlotação, além da capacidade permitida.
- 0 alunos informaram que o veículo apresenta problemas mecânicos.
- 0 alunos reclamaram das péssimas condições das estradas.
- 0 alunos informam que o veículo trafega em alta velocidade.
- 0 alunos consideraram que o transporte é inadequado para ser utilizado como transporte escolar.

