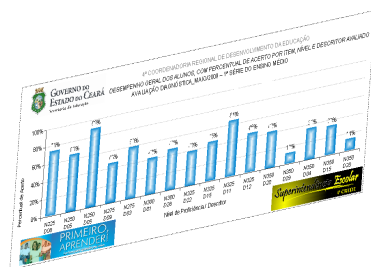


**RESULTADO DA AVALIAÇÃO DIAGNÓSTICA**

**FEVEREIRO/2011 - 1ª SÉRIE DO ENSINO MÉDIO**

**LÍNGUA PORTUGUESA**





**RESULTADO DA AVALIAÇÃO DIAGNÓSTICA \_ FEV/2011 – 1ª SÉRIE DO ENSINO MÉDIO – LÍNGUA PORTUGUESA**

Descritores:	D03	D14	D10	D02	D05	D10	D14	D14	D02	D07	D04	D06	D03	D17	D07	D10	D09	D17	D22	D22	%
Itens:	1	2	3	4	5	6	7	8	9	10	11	12	13	14	15	16	17	18	19	20	Acerto
Percentual de acerto:	64%	37%	33%	29%	41%	75%	33%	66%	31%	50%	33%	22%	27%	31%	49%	19%	55%	25%	20%	36%	39%

**ITENS E DESCRITORES AVALIADOS:**

Item 01 – D03 – Inferir o sentido de palavra ou expressão.

Item 02 – D14 – Reconhecer as relações entre partes de um texto, identificando os recursos coesivos que contribuem para sua continuidade.

Item 03 – D10 – Identificar o propósito comunicativo em diferentes gêneros.

Item 04 – D02 – Inferir informação em texto verbal.

Item 05 – D05 – Identificar o tema ou assunto de um texto.

Item 06 – D10 – Identificar o propósito comunicativo em diferentes gêneros.

Item 07 – D14 – Reconhecer as relações entre partes de um texto, identificando os recursos coesivos que contribuem para sua continuidade.

Item 08 – D14 – Reconhecer as relações entre partes de um texto, identificando os recursos coesivos que contribuem para sua continuidade.

Item 09 – D02 – Inferir informação em texto verbal.

Item 10 – D07 – Diferenciar a informação principal das secundárias em um texto.

Item 11 – D04 – Interpretar textos não-verbais e textos que articulam elementos verbais e não-verbais.

Item 12 – D06 – Distinguir fato de opinião relativa ao fato.

Item 13 – D03 – Inferir o sentido de palavra ou expressão.

Item 14 – D17 – Reconhecer o sentido das relações lógico-discursivas marcadas por conjunções, advérbios, etc.

Item 15 – D07 – Diferenciar a informação principal das secundárias em um texto.

Item 16 – D10 – Identificar o propósito comunicativo em diferentes gêneros.

Item 17 – D09 – Reconhecer o gênero discursivo.

Item 18 – D17 – Reconhecer o sentido das relações lógico-discursivas marcadas por conjunções, advérbios, etc.

Item 19 – D22 – Reconhecer efeitos de humor e ironia.

Item 20 – D22 – Reconhecer efeitos de humor e ironia.

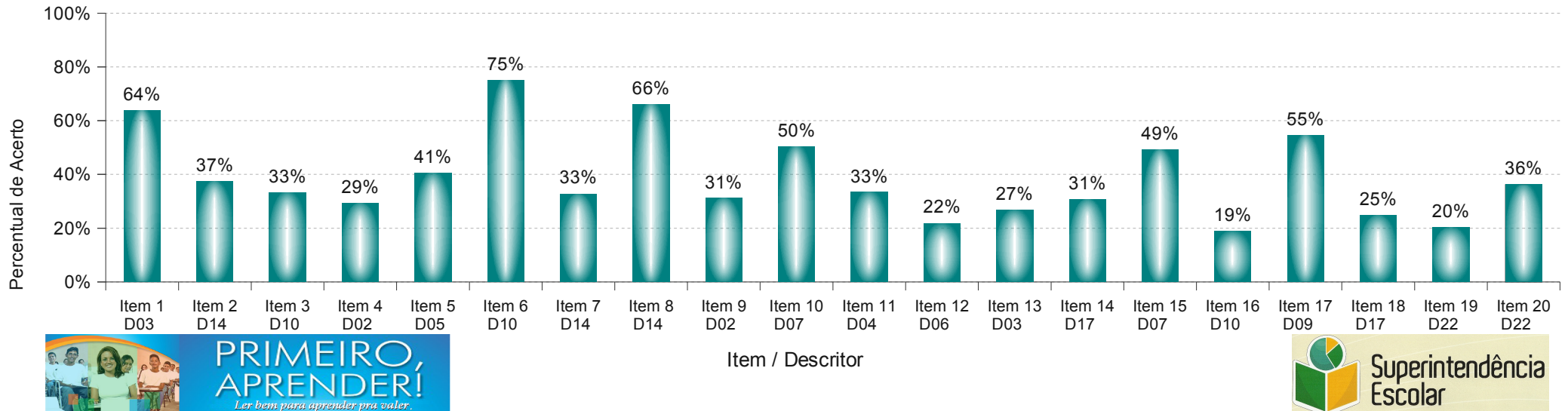


**RESULTADO DA AVALIAÇÃO DIAGNÓSTICA \_ FEV/2011 – 1ª SÉRIE DO ENSINO MÉDIO – LÍNGUA PORTUGUESA**

Descritores:	D03	D14	D10	D02	D05	D10	D14	D14	D02	D07	D04	D06	D03	D17	D07	D10	D09	D17	D22	D22	%
Itens:	1	2	3	4	5	6	7	8	9	10	11	12	13	14	15	16	17	18	19	20	Acerto
Quantidade de alunos que responderam cada item:	177	174	175	177	175	176	177	177	177	175	174	174	175	176	175	174	174	174	172	174	
Quantidade de alunos que acertaram cada item:	113	65	58	52	71	132	58	117	55	88	58	38	47	54	86	33	95	43	35	63	39%



4ª COORDENADORIA REGIONAL DE DESENVOLVIMENTO DA EDUCAÇÃO  
DESEMPENHO GERAL DOS ALUNOS, COM PERCENTUAL DE ACERTO POR ITEM E DESCRITOR AVALIADO  
AVALIAÇÃO DIAGNÓSTICA \_ FEV/2011 – 1ª SÉRIE DO ENSINO MÉDIO – LINGUA PORTUGUESA  
**CEJA JOÃO DA SILVA RAMOS – CAMOCIM-CE**  
**RESULTADO GERAL**



**Notas:**

- 1 – O percentual de acerto está relacionado ao total de alunos que responderam cada item.
- 2 – Os itens aplicados nesta avaliação, foram elaborados pelos professores das escolas estaduais de abrangência da 4ª CREDE.
- 3 – A formatação da prova e a organização do relatório de resultado foram elaborados pela ASSESSORIA TÉCNICA DA 4ª CREDE.
- 4 – A seleção dos itens de Língua Portuguesa foi coordenada pelos Professores Formadores ELANE COSTA e EDINÁSIO LOPES.

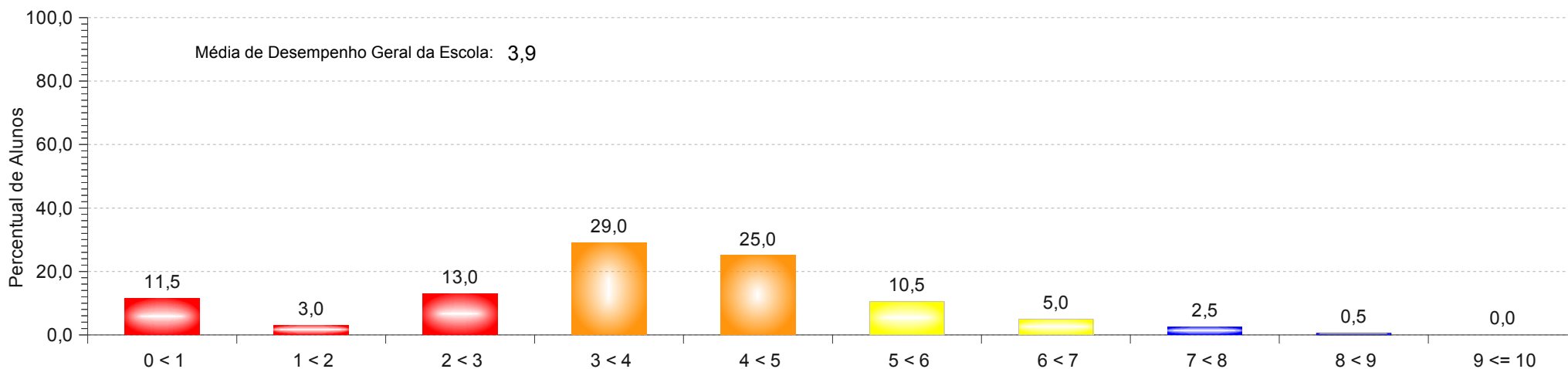


**RESULTADO DA AVALIAÇÃO DIAGNÓSTICA \_ FEV/2011 – 1ª SÉRIE DO ENSINO MÉDIO – LÍNGUA PORTUGUESA**

Desempenho (0 a 10):	0,0	0,5	1,0	1,5	2,0	2,5	3,0	3,5	4,0	4,5	5,0	5,5	6,0	6,5	7,0	7,5	8,0	8,5	9,0	9,5	10,0
Quantidade de alunos por desempenho:	23	0	1	5	12	14	31	27	32	18	11	10	5	5	4	1	0	1	0	0	0



4ª COORDENADORIA REGIONAL DE DESENVOLVIMENTO DA EDUCAÇÃO  
GRÁFICO DEMONSTRATIVO DO PERCENTUAL GERAL DE ALUNOS, POR NÍVEL DE DESEMPENHO  
AVALIAÇÃO DIAGNÓSTICA \_ FEV/2011 – 1ª SÉRIE DO ENSINO MÉDIO – LINGUA PORTUGUESA  
**CEJA JOÃO DA SILVA RAMOS – CAMOCIM-CE**  
**RESULTADO GERAL**



Níveis/Estágios: ■ Muito Crítico ■ Crítico ■ Intermediário ■ Adequado



**Notas:**

- 1 – Percentual calculado com base no total de alunos participantes da avaliação.
- 2 – Os itens aplicados nesta avaliação, foram elaborados pelos professores das escolas estaduais de abrangência da 4ª CREDE.
- 3 – A formatação da prova e a organização do relatório de resultado foram elaborados pela ASSESSORIA TÉCNICA DA 4ª CREDE.
- 4 – A seleção dos itens de Língua Portuguesa foi coordenada pelos Professores Formadores ELANE COSTA e EDINÁSIO LOPES.



**RESULTADO DA AVALIAÇÃO DIAGNÓSTICA \_ FEV/2011 – 1ª SÉRIE DO ENSINO MÉDIO – LÍNGUA PORTUGUESA**



ITEM AVALIADO	1	2	3	4	5	6	7	8	9	10	11	12	13	14	15	16	17	18	19	20	
DESCRITOR	D03	D14	D10	D02	D05	D10	D14	D14	D02	D07	D04	D06	D03	D17	D07	D10	D09	D17	D22	D22	
PERCENTUAL DE RESPOSTAS EM CADA ALTERNATIVA	A	10,2	12,4	2,8	<b>29,4</b>	5,1	10,2	<b>32,8</b>	10,2	13,6	19,2	32,2	20,3	6,8	36,7	16,9	5,1	<b>53,7</b>	16,9	22,6	18,1
	B	<b>63,8</b>	7,9	7,9	13,0	7,9	<b>74,6</b>	31,1	<b>66,1</b>	<b>31,1</b>	<b>49,7</b>	<b>32,8</b>	25,4	39,5	20,3	4,5	<b>18,6</b>	19,2	40,1	29,4	11,9
	C	13,6	27,7	<b>32,8</b>	2,8	16,4		18,1	16,9	19,8	7,3	15,3	31,1	<b>26,6</b>	<b>30,5</b>	25,4	41,2	5,6	10,2	<b>19,8</b>	29,4
	D	0,6	<b>36,7</b>	14,1	31,1	22,6	10,2	15,8	4,5	15,3	19,8	11,9	<b>21,5</b>	5,6	9,6	<b>48,6</b>	30,5	4,5	6,2	13,6	<b>36,2</b>
	E	9,0	10,2	38,4	22,6	<b>40,1</b>	4,0	1,7	2,3	20,3	1,1	6,2		20,3	1,7	1,7	2,3	14,1	<b>24,3</b>	11,3	2,3
DEIXOU EM BRANCO		1,7	1,1		1,1	0,6				1,1	1,7	1,7	1,1	0,6	1,1	1,7	1,7	1,7	2,8	1,7	
ASSINALOU MAIS DE UMA RESPOSTA	2,8	3,4	2,8	1,1	6,8	0,6	0,6			1,7				0,6	1,7	0,6	1,1	0,6	0,6	0,6	
GABARITO	B	D	C	A	E	B	A	B	B	B	B	D	C	C	D	B	A	E	C	D	



Notas:

- 1 – Percentual calculado com base no total de alunos participantes da avaliação.
- 2 – Os itens aplicados nesta avaliação, foram elaborados pelos professores das escolas estaduais de abrangência da 4ª CREDE.
- 3 – A formatação da prova e a organização do relatório de resultado foram elaborados pela ASSESSORIA TÉCNICA DA 4ª CREDE.
- 4 – A seleção dos itens de Língua Portuguesa foi coordenada pelos Professores Formadores ELANE COSTA e EDINÁSIO LOPES.